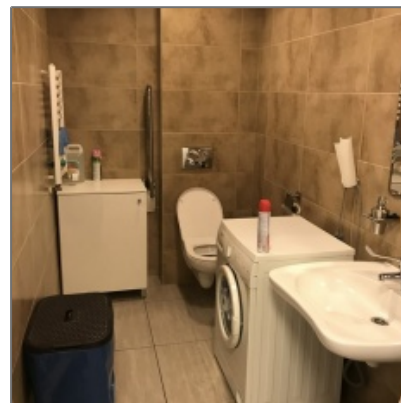
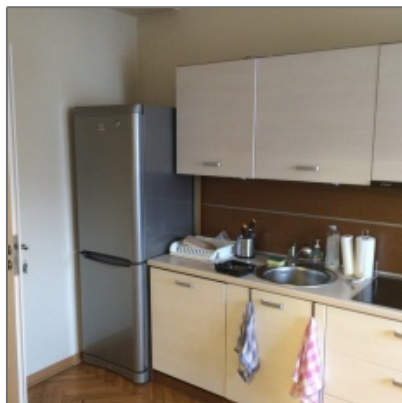


# Lokal/biuro Wynajem

350 m<sup>2</sup> - Katowice- śląskie



## Dane podstawowe

Typ nieruchomości: **Lokal/biuro**

Typ oferty: **Wynajem**

ID: **1085**

Cena za: **/ miesiąc**

Cena: **15,000zł / miesiąc**

Powierzchnia: **350 m<sup>2</sup>**

Powierzchnia działki: **0 m<sup>2</sup>**

Pokoje: **0**

Łazienki: **0**

Ubikacje: **0**

Liczba pięter: **2**

Rok budowy: **0**

## Cechy

✓ Typ budynku: **Biurowiec**

✓ Media: **Prąd, Gaz, Woda, Kanalizacja, Siła**

✓ Ogrzewanie: **Centralne**

✓ Klimatyzacja: **Centralna**

✓ Instalacje: **komputerowa, przeciwpożarowa**

✓ Podpiwniczenie: **Częściowe**

✓ Dojazd: **Asfalt**

✓ Wejście: **front**

## Wyposażenie

✓ Zaplecze socjalne

## Lokalizacja

Państwo: **Polska**

Województwo:

**śląskie**

Miejscowość:

**Katowice**

## Property [Description](#)

---


Do wynajęcia budynek biurowy wolnostojący z własnym parkingiem położony w Katowicach dzielnica Panewniki. Budynek o wysokim standardzie o powierzchni około 350m<sup>2</sup>, własny parking na 10 samochodów-możliwość parkowania samochodu dostawczego, strefa relaksu, ochrona, internet-serwerowania, klimatyzacja. Budynek do wynajęcia z wyposażeniem biurowym! Rozkład pomieszczeń: Piwnica: kotłownia, serwerownia i dwa pomieszczenia gospodarcze Parter: recepcja z zapleczem kuchennym, pięć pomieszczeń biurowych w tym dwa z wyjściem na taras, do ogrodu i do parkingu, jedno pomieszczenie o funkcji sali konferencyjnej, łazienka. Piętro: pięć pomieszczeń biurowych , łazienka II piętro: pokój z wyjściem na duży taras Każde z pięter można oddzielić, jest wspólna klatka schodowa. W pomieszczeniach biurowych na podłogach parkiety, w korytarzach i łazienkach płytki gresowe, oświetlenie biurowe sufitowe, we wszystkich pomieszczeniach klimatyzacja, każde piętro z dostępem do Internetu bezprzewodowego. Na terenie posesji altana na spotkania lub grilla, parking wybrukowany, dwa wjazdy! Cały teren chroniony. Ogrzewanie gazowe - piec o mocy 37kW. Super miejsce na siedzibę firmy! UWAGA! jest możliwość wynajmu tylko parteru lub piętra! CENA NAJMU NETTO! Kaucja trzymiesięczny czynsz najmu! Media płatne dodatkowo


## Agent [Info](#)

---

Tomasz Pusz

 [www.kpinvest.com.pl](http://www.kpinvest.com.pl)

 +48 696 055 044

 [tpusz@kpinvest.com.pl](mailto:tpusz@kpinvest.com.pl)

+48 696 055 044 - ul. Janasa 3, 42-612 Tarnowskie Góry

---

**K&P INVEST Nieruchomości**